



## SUPATRAC

Les plaques Supatrac sont principalement utilisées pour protéger des pelouses très sensibles comme celles des stades, des golfs...

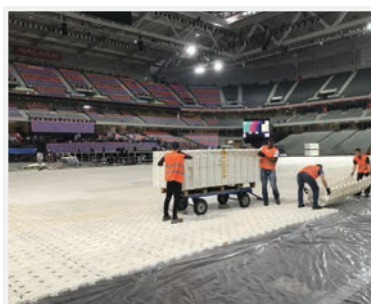
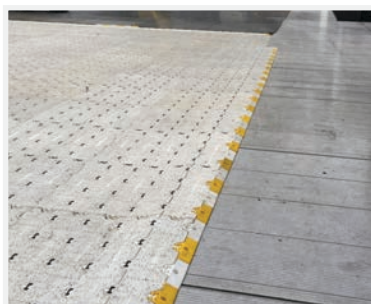
Après couverture, les plaques Supatrac ne laissent pratiquement aucune marque grâce à une ventilation exceptionnelle !

Elles sont généralement utilisées devant les scènes pour permettre aux spectateurs d'assister à des concerts.



### Caractéristiques techniques

- **Matériau :** Polypropylène (PP) copolymère
- **Coloris :** Blanc
- **Surface :** Antidérapante
- **Dimensions :** 3,14 m<sup>2</sup>/plaque pré-assemblées  
2,745 x 1,145 x 34 mm
- **Poids :** 32,7 kg
- **Charge admissible :** 3,5 tonnes/m<sup>2</sup> selon la nature du sol.
- **Transport :** 16 palettes de 30 plaques,  
soit 16 x 94,20 m<sup>2</sup>= 1 507,20 m<sup>2</sup> par semi-remorque.
- **Accessoires :** Rampes d'accès



### Propriétés

- Les plaques Supatrac s'installent rapidement et très facilement.
- Elles sont reliées les unes aux autres avec un système de clips.
- Elles ne nécessitent aucun outillage spécifique.

VOUS SOUHAITEZ UN RENSEIGNEMENT ? UN DEVIS ? OU UNE ESTIMATION ?



Conseiller Envhyro  
03 86 98 00 79  
contact@envhyro.com



Site internet  
[www.envhyro.fr](http://www.envhyro.fr)