

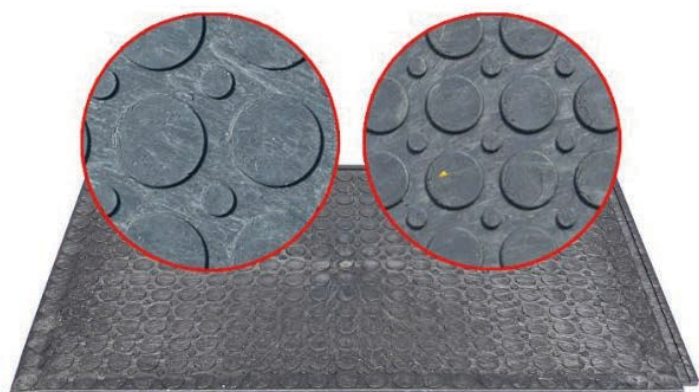


## REMOPLA (120)

Les plaques Remopla sont principalement utilisées pour protéger efficacement un sol stabilisé.

Elles peuvent être installées sur les pistes en tartan, les terrains de tennis, les sols des halls, du bitume...

Pesant seulement 24 kg, la plaque Remopla code 120 se pose facilement à la main.



### Caractéristiques techniques

- **Matériau :** PVC recyclé
- **Coloris :** Gris anthracite
- **Surface :** Profilée antidérapante
- **Classement feu :** Bfl-s1 (selon norme NF EN13501-1 + A1 : 2013) **Dimensions utiles :** 0,88 m<sup>2</sup>/plaque  
1160 mm x 760 mm x 22 mm
- **Dimensions totales :** 1200 mm x 800 mm x 22 mm
- **Poids :** 24 kg/plaque
- **Charge admissible :** 19 tonnes/m<sup>2</sup> selon la nature du sol
- **Transport :** 50 plaques/palette, 20 palettes par semi-remorque, soit 888 m<sup>2</sup>
- **Accessoires :** Rampes

### Propriétés

- Construction solide en une seule pièce.
- Les plaques se posent en quinconce, elles s'emboîtent les unes aux autres grâce à un système de lèvres mâles et femelles.
- Cette plaque est réversible, elle peut s'utiliser des 2 côtés.
- La pose ne nécessite pas l'utilisation d'un outillage spécifique.
- Elles permettent l'accessibilité aux piétons, aux PMR, aux véhicules légers.

VOUS SOUHAITEZ UN RENSEIGNEMENT ? UN DEVIS ? OU UNE ESTIMATION ?



Jérémy LÉGER  
07 88 59 88 85  
jleger@envhyro.com



Site internet  
[www.envhyro.fr](http://www.envhyro.fr)